

— スチームボックストンネルフィニッシャー —

YTB-180

処理能力
180着/時間

**スチームボックス並の仕上げ！
作業環境の改善化！**

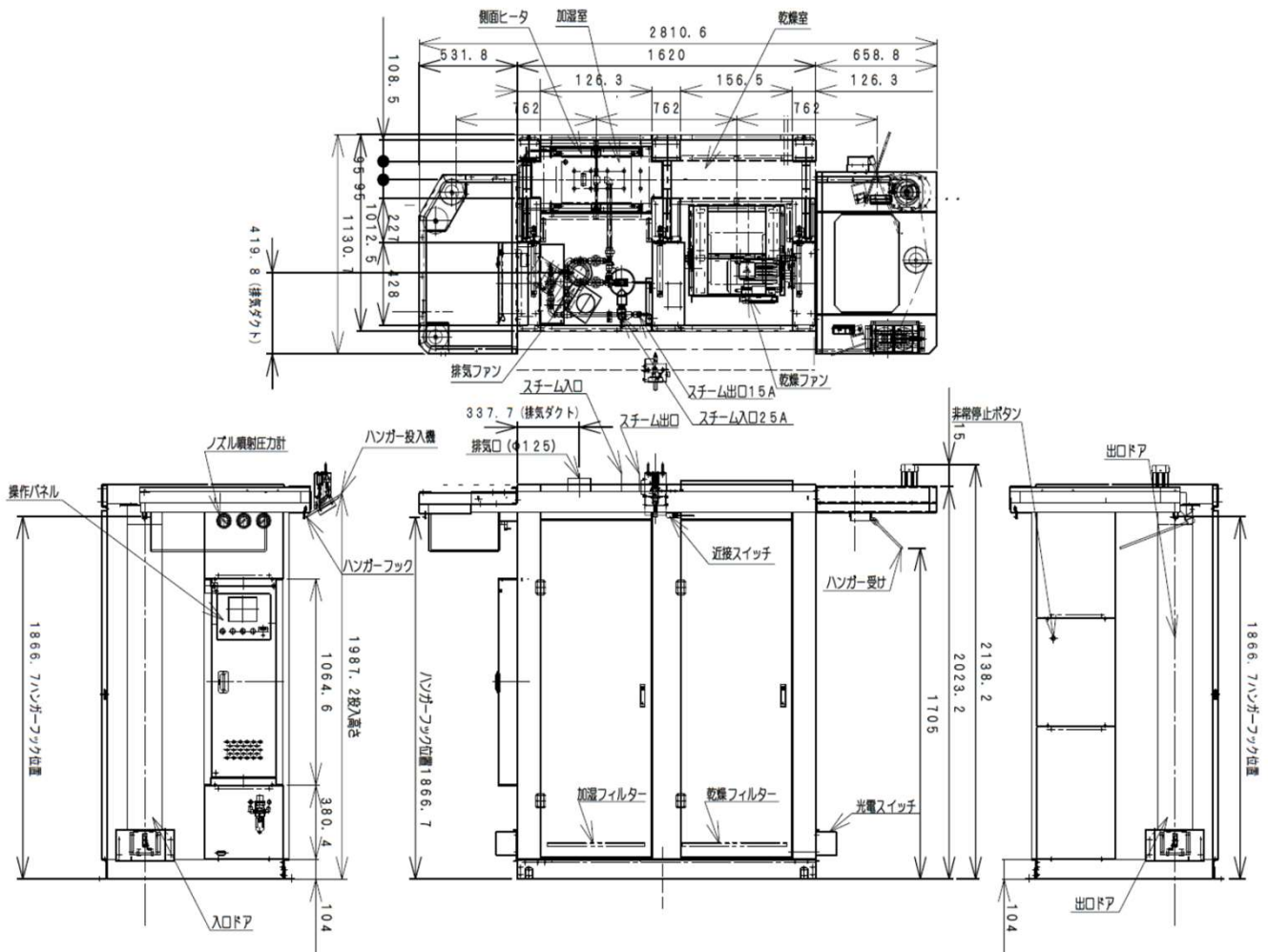
※上記の処理能力は扉を閉めた状態の時にあります。
フルオープン時は300着/時間になります。



特徴

- ・ハンガー色に対応した仕上げ条件を入力しておけばハンガー色を読み、自動で条件を変更する。
(最大4色まで オフショーン)
- ・3枚のドアにて仕切られた加湿、乾燥室を有しているのボックス並の仕上げと省スチーム、
- ・省力化、作業環境の改善が期待出来る。(噴射スチーム圧は2種)
- ・切替により連続式トンネルとしても使用可能。
- ・加湿室に側面ヒータを配置する事により高湿雰囲気中の仕上げが出来る。
- ・仕上げ剤の噴霧が可能 (オフショーン)。
- ・ハンガー投入機がチェーン速度と連動しているので投入ミス防ぐことが出来る

外観図・仕様



型式	YTB-180	
コンベア回転方向	左回り	右回り
処理能力	180/時 (バッチ) ~300/時 (連続)	
最大吊り下げ寸法	フックより1600mm	
スチーム供給圧力	0.5~0.6Mpa	
スチーム消費量	40~60kg/時	
エアー消費量	6L/分	
電源	3相200V 50/60Hz	
消費電力	4.0kW(50Hz) 4.8kW(60Hz)	
モーター出力	ファンモーター2.2kW チェーン駆動モーター 100W 排気プロア300W	
スチーム接続口	入口25A(1B) 出口15A(1/2B)	
排気ダクト	φ125	
外形寸法	巾2811×奥行1131×高さ2138	
製品質量	600kg	

ワイエイシマシナリー 株式会社

〒196-0021 東京都昭島市武蔵野3-10-6
TEL 042-546-1164 FAX 042-546-8776

詳細は当社ホームページをご覧ください www.yac.co.jp

ご意見・ご感想は右記アドレスまで cs@yac.co.jp

※仕様は、改良のため予告なく変更することがあります。