



YTF-330L

## ホットエアロールで作業環境と生産性向上の両立

入口、蒸気室と乾燥室を仕切ることで蒸気の漏れを防ぎ、蒸気室内を高温多湿に保ちます。

YTF-330は出口にもエアロールがあり乾燥室を高温に保ちます。

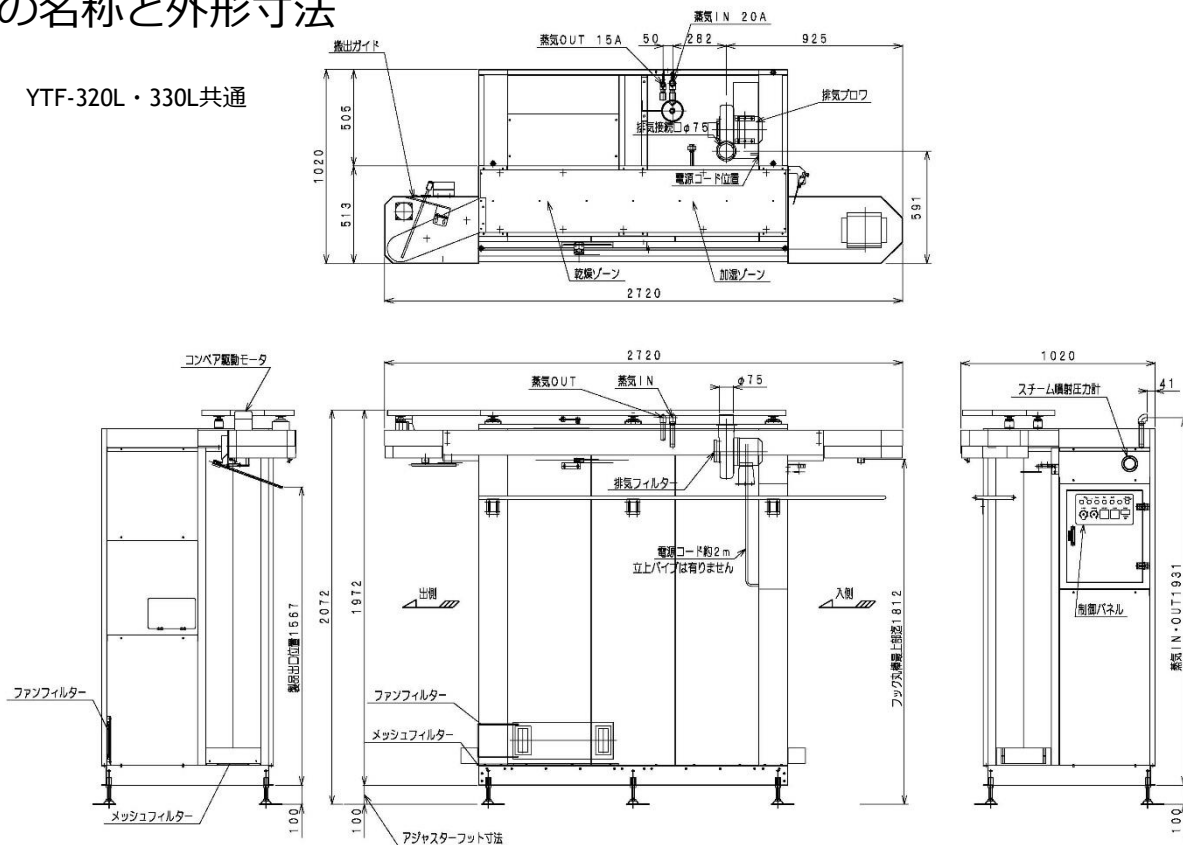
※エアロール数：YTF-320-2本、YTF-330-3本

# ■基本仕様

品番	For Laundry		For Apparel	
	YTF-320R	YTF-320L	YTF-330R	YTF-330L
コンベア回転方向	右回り	左回り	右回り	左回り
処理能力	180/時(冬物)～ 300/時(夏物)		200/時(冬物)～ 350/時(夏物)	
最大吊り下げ寸法	フックより1,500mm		フックより1,500mm	
スチーム供給圧力	0.5～0.6MPa		0.5～0.6MPa	
スチーム消費量	100～150kg/時		70～120kg/時	
電源	3相200V 50/60Hz		3相200V 50/60Hz	
消費電力	1.3kW(50Hz/60Hz)		1.3kW(50Hz/60Hz)	
モーター出力	ファンモーター：0.75kW チェーン駆動モーター：90W 排気プロアモーター：200W		ファンモーター：0.75kW チェーン駆動モーター：90W 排気プロアモーター：200W	
スチーム接続口	入口20A(3/4B) 出口15A(1/2B)		入口25A(1B) 出口15A(1/2B)	
排気ダクト	φ125		φ125	
外形寸法	幅2,720x奥行1,020x高さ2,072mm		幅2,720x奥行1,020x高さ2,072mm	
製品質量	580kg		600kg	

# ■各部の名称と外形寸法

YTF-320L・330L共通



お問い合わせ先はこちら

**ワイエイシイマシナリー株式会社**

〒196-0021  
東京都昭島市武蔵野3-10-6  
E-Mail cs@yac.co.jp

インターネットの情報もご覧ください

<http://www.yac.co.jp/>



代理店はこちら